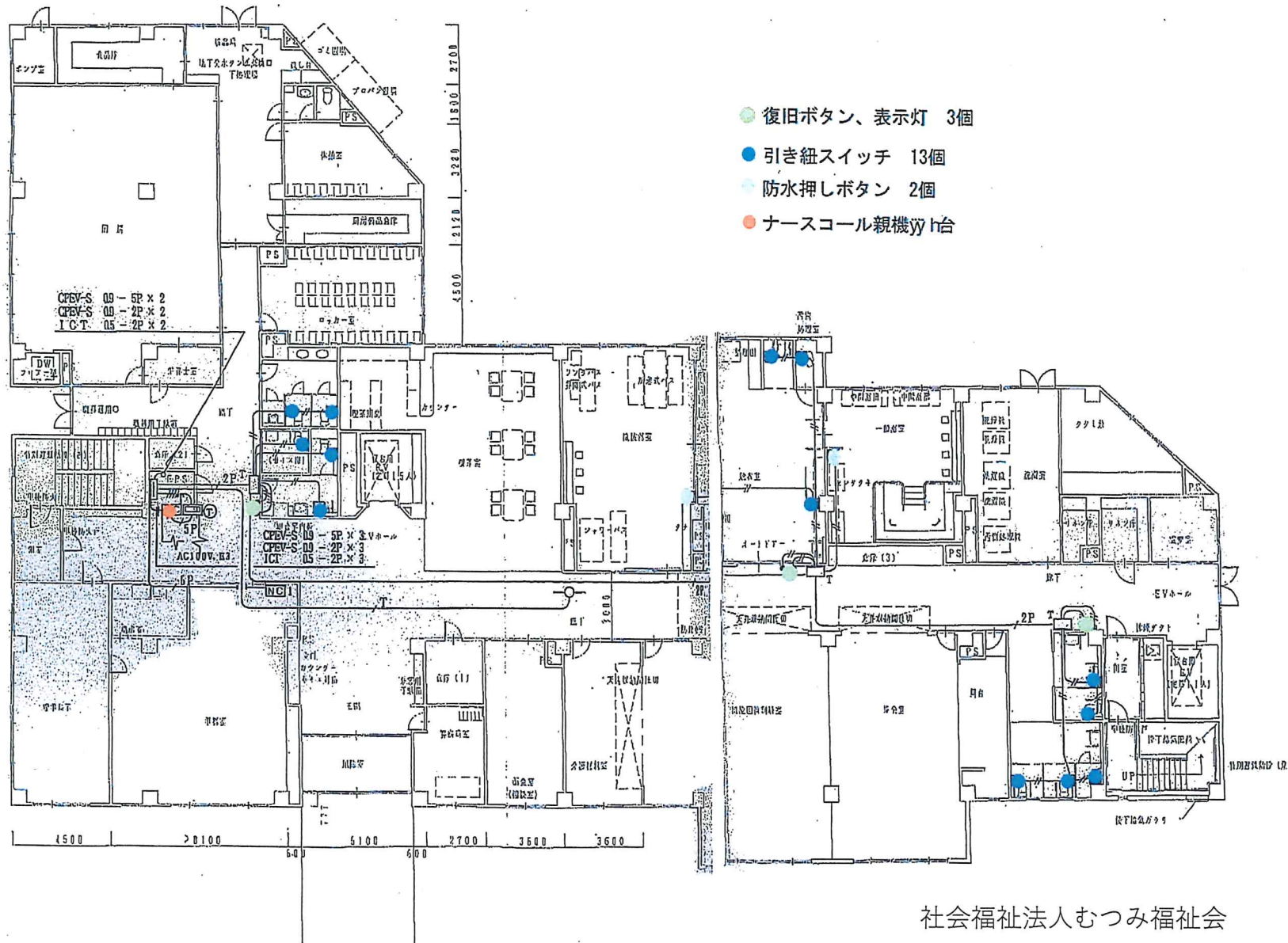
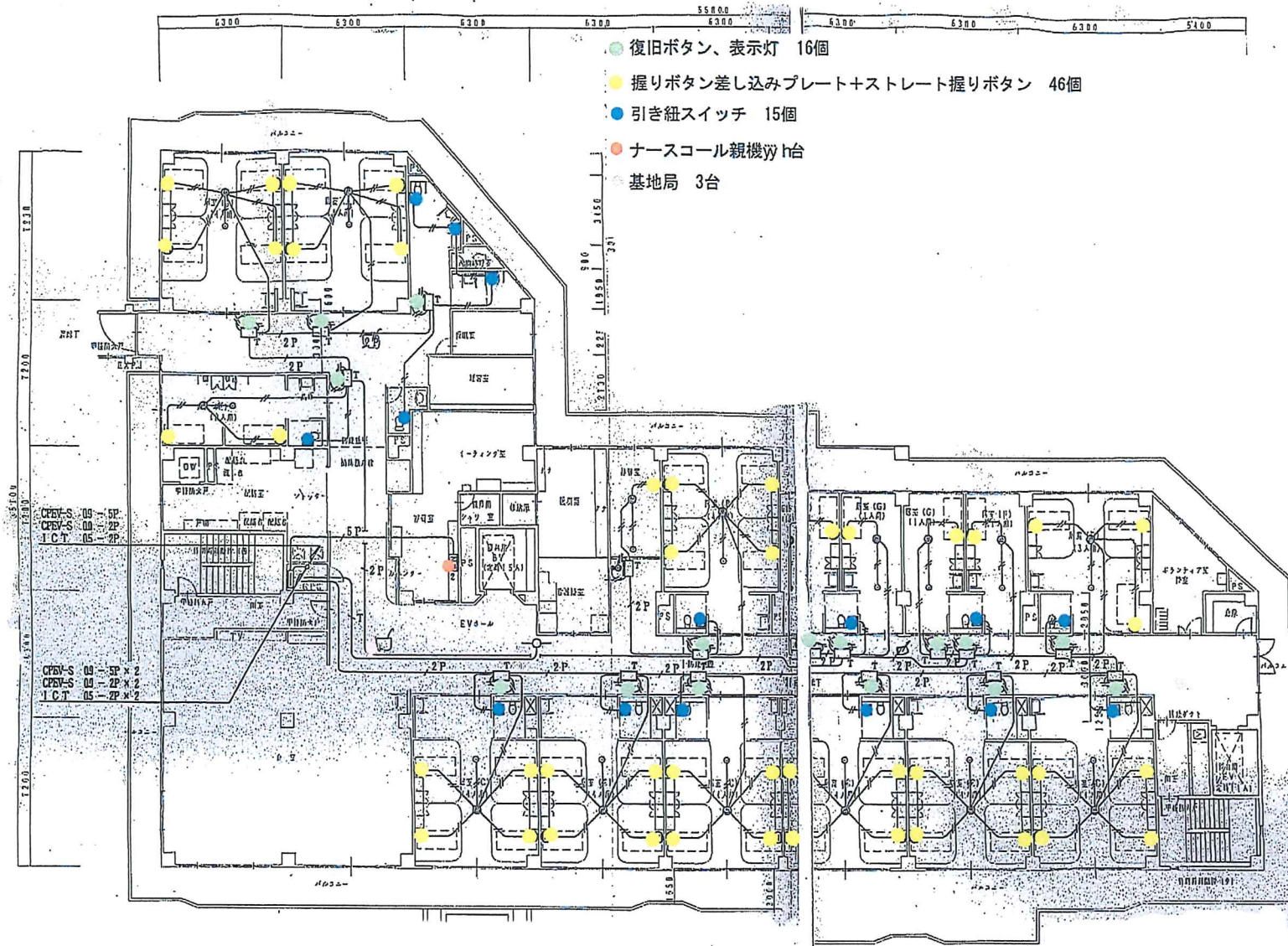


付図1 : 本館1F



社会福祉法人むつみ福祉会
 令和5年度神奈川県介護ロボット導入支援事業に係る
 センサーベッド・ナースコール設置工事一式

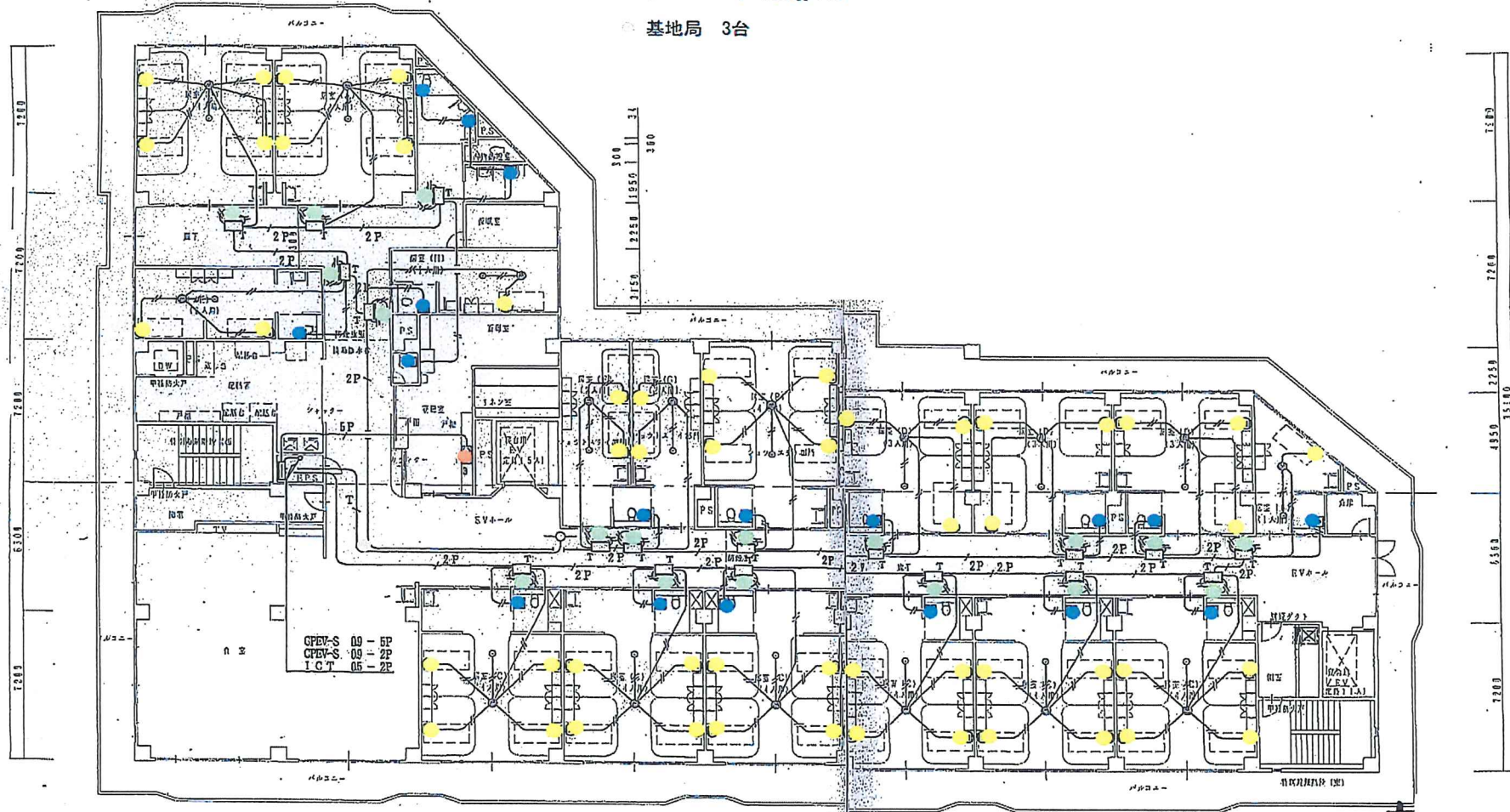
付図1 : 本館2F



社会福祉法人むつみ福祉会
令和5年度神奈川県介護ロボット導入支援事業に係る
センサーベッド・ナースコール設置工事一式

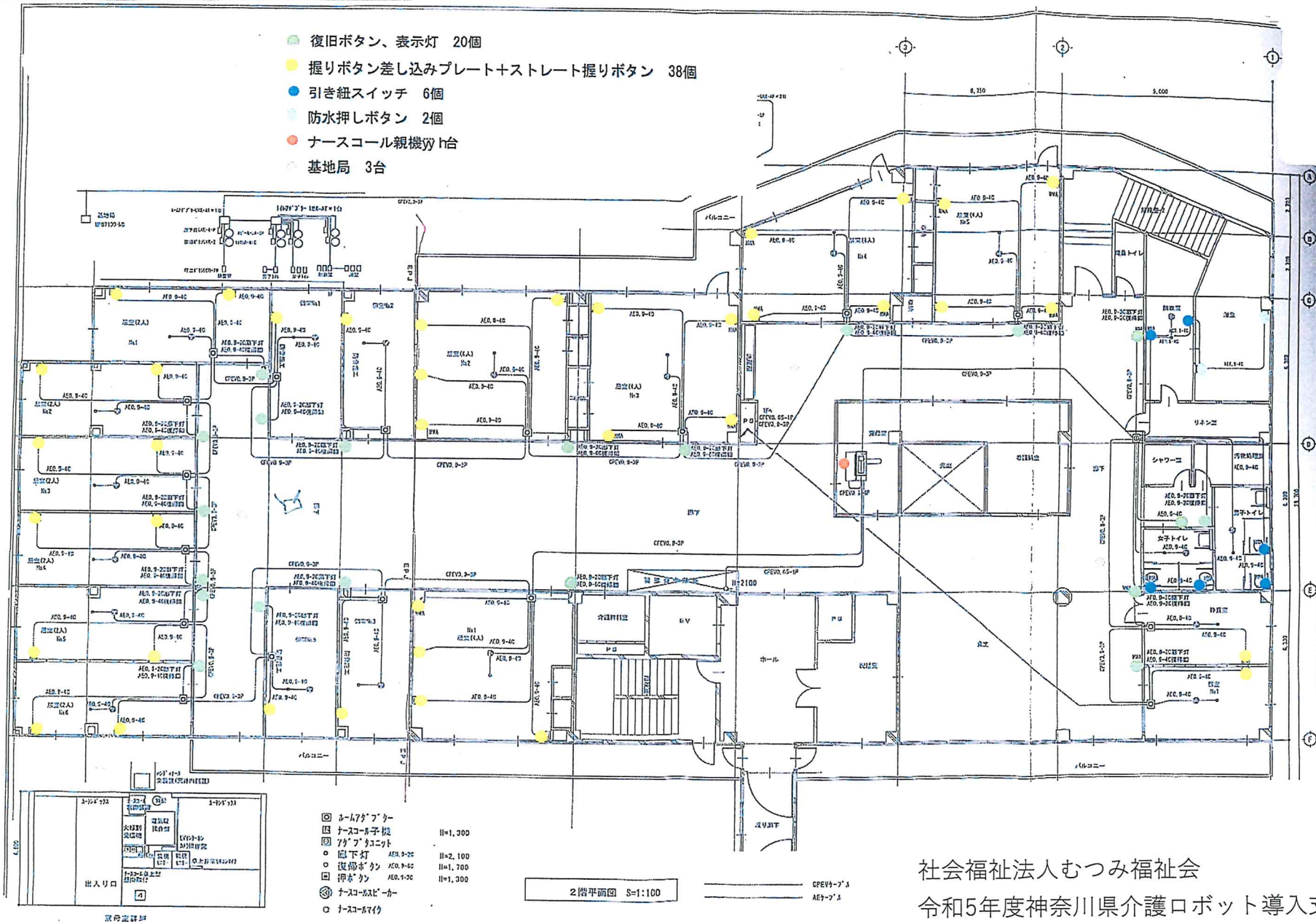
付図1 : 本館3F

- 復旧ボタン、表示灯 18個
- 握りボタン差し込みプレート+ストレート握りボタン 53個
- 引き紐スイッチ 18個
- ナースコール親機yy台
- 基地局 3台



社会福祉法人むつみ福祉会
 令和5年度神奈川県介護ロボット導入支援事業に係る
 センサーベッド・ナースコール設置工事一式

付図1 : 別館2F



社会福祉法人むつみ福祉会
 令和5年度神奈川県介護ロボット導入支援事業に係る
 センサーベッド・ナースコール設置工事一式